

2005年創業。事務代行のプロフェッショナル

一つずつ丁寧に
バックオフィスを創る

Your Partner & Planner



どこからでも、ご相談ください。

経理

売掛買掛管理
支払処理
記帳代行
納税

財務

資金繰り
収支表作成
財務分析レポート作成
顧問税理士との打合せ

基幹業務

顧客管理
見積書作成
受注処理
請求書発行ほか

人事労務

タイムカードチェック
給与計算
勤怠アプリ移行手続き
顧問社労士との打合せ

システム

Excel改善
Kintone導入★
システム移行処理

事務局

顧客（会員）対応
Web更新
手配業務
ディプロマ発行

資材

在庫管理
発注処理
出荷対応
検品・納品処理ほか

広報

メルマガ発行
SNS投稿
Web更新
営業ツール作成ほか

★「kintone」を活用したフロー改善が得意です。新システム導入前に是非比べてみてください。

YPPの強み

1. 業務が一人に集中するのを防ぐ【チーム制】です。
2. 定期ミーティングで改善をはかり続けます。
3. マニュアル化と一元管理で業務を見える化します。
4. 経験豊富なメンバー&コーディネーターがサポートします。
5. お客様の事業発展に寄与できるよう、全体最適を考えます。

お客様はバックオフィス人材の採用・教育・管理から解放されます。

YPPのチーム制 (※業務内容・ボリュームにより構成は異なります)

コーディネーター 1名

- ・採用活動
- ・体制構築
- ・改善提案

チームリーダー 1名

- ・進行管理
- ・品質管理
- ・業務補助

(※業務量により、要不要を決定)

メンバー 2名以上

- ・業務担当

(※業務量により、人数を決定)



雇用した場合の人件費予想 (参照情報)

マネージャー

給与 40万円 + 準人件費 31万円 = 総人件費 71万円

中堅社員

給与 30万円 + 準人件費 23万円 = 総人件費 53万円

若手社員

給与 20万円 + 準人件費 15万円 = 総人件費 35万円

内訳	詳細	割合	金額
人件費	所定内給与	100.0%	¥300,000
	時間外手当	8.6%	¥25,800
	賞与一時金	29.1%	¥87,300
		137.7%	¥413,100
準人件費	退職金等	9.5%	¥28,500
	法定福利費	15.5%	¥46,500
	法定外福利費	3.8%	¥11,400
	現物給与	0.5%	¥1,500
	教育訓練費	0.5%	¥1,500
	設備・備品	5.0%	¥15,000
	採用コスト	5.0%	¥15,000
	その他	0.5%	¥1,500
	40.3%	¥120,900	
総人件費		178.0%	¥534,000

※厚生労働省「2002年就労条件総合調査」

※厚生労働省「毎月勤労統計調査」(2002年1月)

※所定内給与を100%=30万円とした場合

お見積り例

月末月初が忙しい 業務の一部を代行

業務量の目安

- ・ 請求書の作成 | 30件
- ・ 給与計算 | 10名
- ・ 振込作業 | 50件
- ・ 売掛の入金確認 | 30件
- ・ 記帳作業
- ・ 資金繰り表の作成
- ・ 顧問税理士との調整

稼働 約60時間

33万円~ (税込)

コーディネーター&チームリーダー
メンバー2名で対応

事務や経理など 基幹業務を代行

業務量の目安

- ・ 受発注の伝票入力
- ・ 請求書の作成 | 60件
- ・ 給与計算 | 20名
- ・ 振込作業 | 80件
- ・ 売掛の入金確認 | 60件
- ・ 記帳、月次資料の作成
- ・ 顧問税理士との調整

稼働 約120時間

66万円~ (税込)

コーディネーター&チームリーダー
メンバー3名で対応

バックオフィスを まるごと代行

業務量の目安

- ・ 問い合わせ対応
- ・ 請求書の作成 | 90件
- ・ 給与計算 | 30名
- ・ 振込作業 | 120件
- ・ 売掛の入金確認 | 90件
- ・ 記帳作業/月次資料作成
- ・ 顧問税理士・社労士と打合せ

稼働 約180時間

99万円~ (税込)

コーディネーター&チームリーダー
メンバー5名で対応

「初期費用」として、初月のみ「メンバー募集・選定・教育・フロー整理等」が別途 約1.5~2カ月分がかかります。

3か月のお試しプラン

本契約（1年・自動更新）の前に、3か月でお試し契約して頂くプランです。

契約締結

秘密保持
契約

導入ヒアリング

お困りごとのヒアリング、
データ確認などを行います。

（目安）

- ・打合せ2時間×2回
- ・データの確認作業4時間

8.8万円～（税込）

サンプルテスト

費用算出のための
テスト作業を行います。

（目安）

- ・テスト作業メンバーによる
サンプルテスト（10時間）

6.6万円～（税込）

契約締結

業務委託
基本契約

お見積書
（3か月）

実業務（3か月）

実際にメンバーを選出し、
チームを作り3か月間作業を行います。

（目安）

- ・導入費用 2か月分
- ・月々費用 1か月分

※お試し価格となります

3か月お試し契約終了後、再お見積りをさせていただき、本契約となります。

導入の流れ

ヒアリング・お見積り

業務の洗い出し・使用ツール確認
資料チェック・JOBリスト作成



チーム組成

業務分類・役割分担の検討
募集・採用試験・面接



環境整備

アカウント取得・PCセッティング
各種チャット作成等

詳細ヒアリング

レクチャー&マニュアル整備



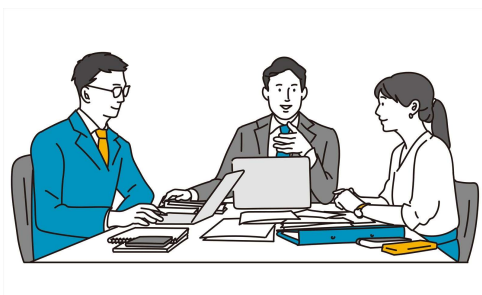
併走期間

実作業開始
(前任の方と並行しながら行います)



実運用開始

常に複数名でコミュニケーションをとりながら
チームで対応 (マニュアルも共有)



主な使用ツール



ご指定の環境下で、お客様ごとのローカル用語やルールを覚え、習熟していきます。

直近の「お客様の生の声」

衣装制作会社さま



以前別のアウトソース業者をお願いしていたこともありましたが、なかなか気軽に相談することができなかったことが悩みでもありました。YPPさんのチームのみなさんとは、業務のみでなく、一緒に相談しながら構築していけることがとても嬉しく、YPPさんの独自性を感じています。MTGが長くなることもありますが、チームでやっている強みがしっかり出てる気がします。

損保代理店さま



実際に業務の支援をしていただくスタッフの方が、どなたも感じが良く、丁寧に対応してくださるので、たいへん助かっています。ニーズを把握し、その業務に合ったスタッフを選定していただいているのではないかと感じています。スタッフ人材の豊富さと的確なニーズ把握は、さすがだと思っています。また、お願いする仕事が変わることがあり、その都度、気軽に相談できるアットホームな対応は、YPPさんならではのようです。

YPPの想い

フルタイムで働けない人も働ける場を。YPPはその切実な想いから生まれました。

そこで、**一人分の仕事を複数名が分け合う「チーム制」**を始めました。

必ずしも「働ける時間と能力・意欲は比例しない」ことを知り、業務も安定し、かつ改善が進むことも実感しました。

おかげさまで経験豊かなメンバーが増え、業務理解は早い方だと思いますが、多様なケースを知るだけに導入時期（初月～3カ月間）は質問も多く、最初から前任と同じ作業時間にならないこともあります。

潜んでいた課題を発見すれば、予定外の打合せも発生します。

一時的に作業時間が増える場合もありますが、

この現場の「気づき」が改善の芽となり、生産性向上に繋がります。

働きやすさを追求するほど、「頼りになるバックオフィス」が出来上がります。

「誰にとっても健やかな職場」づくりに、ぜひ私たちを伴走させてください。

会社概要



お問合せフォーム

株式会社YPP

創業 2005年2月

代表者 五味渕紀子

所在地 〒101-0021

東京都千代田区外神田 2-10-7 T・Iビル 2階

連絡先 03-6206-4941 (平日 9:00~18:00)

E-Mail ypp@omakase-ypp.jp

一人でも多くの人に、仕事の喜びを

Your Partner & Planner  YPP